

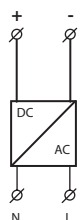


Charakteristika

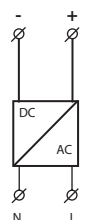
- Jmenovité výstupní napětí 12 nebo 24 V DC s možností doladění.
- Vysoká účinnost až 90%.
- Nízké zvlnění a šum.
- Ochrana před přetížením, přepětím a zkratem.
- Plynule nastavitelné výstupní napětí pro doladění konkrétní aplikace, např. potřeby kompenzovat pokles napětí způsobený délkou vedení.

Zapojení

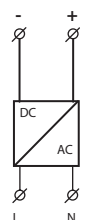
**PS1M-15/12V
(PS1M-15/24V)**

 DC 12 V / 1.25 A
(DC 24 V / 0.625 A)

 AC 100 - 240 V
50 Hz / 60 Hz

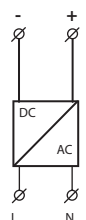
**PS2M-24/12V
(PS2M-30/24V)**

 DC 12 V / 2 A
(DC 24 V / 1.25 A)

 AC 100 - 240 V
50 Hz / 60 Hz

**PS3M-54/12V
(PS3M-60/24V)**

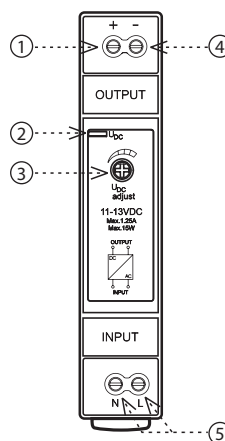
 DC 12 V / 4.5 A
(DC 24 V / 2.5 A)

 AC 100 - 240 V
50 Hz / 60 Hz

**PS4M-85/12V
(PS4M-92/24V)**

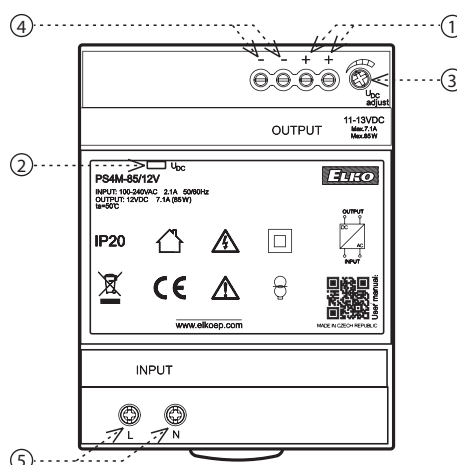
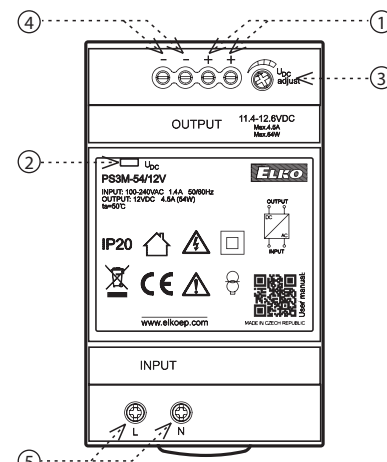
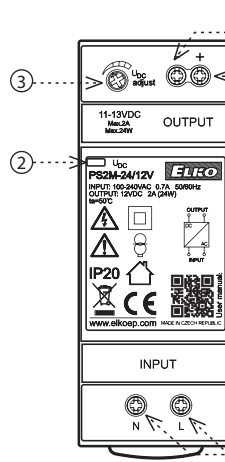
 DC 12 V / 7.1 A
(DC 24 V / 3.83 A)

 AC 100 - 240 V
50 Hz / 60 Hz

Zdroje řady PSxM mají nadproudovou ochranu, která vypne zdroj při překročení výstupního proudu o cca 30 % jmenovité hodnoty. Tyto zdroje proto nejsou určeny k napájení např. halogenových žárovek, u nichž ve studeném stavu dosahuje startovací proud přibližně desetinásobku proudu v ustáleném (rozsvíceném) stavu. Zdroj z toho důvodu takové žárovky nedokáže rozsvítit.

Popis přístroje



1. Svrky výstupního napětí +
2. Indikace výstupního napětí
3. Doladění výstupního napětí
4. Svrky výstupního napětí -
5. Svrky napájecího napětí



Vstup								
Napájecí napětí:	AC 100 - 240 V (50-60 Hz)							
Tolerance:	± 10%							
Účinnost:	85%	86%	88%	89%	88%	90%	88%	90%
Příkon na prázdko (max.):	0.3W / 4VA	0.5W / 4VA	0.3W / 8VA	0.4W / 8VA	0.3W / 7VA	0.5W / 6.5VA	0.4W / 11VA	0.1W / 12VA
Příkon při zatížení (max.):	16W / 30VA	17.5W / 32VA	30W / 50VA	33W / 60VA	60W / 95VA	70W / 111VA	95W / 150VA	105W / 160VA
Nárazový proud:*	max. 25A při 115V AC/60Hz max. 45A při 240V AC/50Hz				max. 30A při 115V AC/60Hz max. 60A při 240V AC/50Hz		max. 35A při 115V AC/60Hz max. 70A při 240V AC/50Hz	

Výstup								
Jmenovité napětí:	12V DC	24V DC	12V DC	24V DC	12V DC	24V DC	12V DC	24V DC
Rozsah jemného doladění:	11 - 13V	23 - 25V	11 - 13V	23 - 25V	11.4 - 12.6V	22.8 - 25.2V	11 - 13V	23 - 25V
Jmenovitý proud:	1.25A	0.625A	2A	1.25A	4.5A	2.5A	7.1A	3.83A
Jmenovitý výkon:	15W	15W	24W	30W	54W	60W	85W	92W
Zvlnění a šum:	120mV	150mV	120mV	150mV	120mV	150mV	120mV	150mV
Indikace výstupu:	modrá LED		modrá LED		zelená LED		modrá LED	
Tolerance výstupního napětí:	5 %							
Ochrana proti přetížení:	od 130% - 200% jmenovitého výkonu							
Ochrana proti přepětí:	od 110 % - 145% jmenovitého výkonu							
Nadproudová ochrana:	od 110% - 180% jmenovitého výkonu							
Ochrana proti zkratu:	dočasným odpojením výstupu							

Další údaje								
Pracovní teplota:	-20 až +50°C							
Pracovní vlhkost:	20% ~ 90% RH nekondenzující							
Skladovací teplota:	-40 až +80°C							
Dielektrická pevnost:	3kV AC							
Izolační odpor:	100M Ω / 500V DC / 25°C / 70% RH							
Kategorie přepětí:	III.							
Stupeň znečištění:	2							
Průřez přípojovacích vodičů:	max. 1x 2.5 mm ² , max. 2x 1.5 mm ² / s dutinkou max. 1x 2,5 mm ²							
Utahovací moment:								
vstupní svorky	0.5 Nm		0.3 Nm		0.3 Nm		0.3 Nm	
výstupní svorky	0.5 Nm							
Krytí:	IP20							
Střední doba mezi poruchami:	min. 200 000 hodin, plná zátěž při 25°C okolní teploty							
Upevnění:	DIN lišta EN 60715							
Rozměry:	90 x 18 x 58 mm		90 x 35 x 58 mm		90 x 52.5 x 58 mm		90 x 70 x 58 mm	
Hmotnost:	78 g		120 g		190 g		270 g	
Související normy:	IEC60950-1, UL508, TUV EN61558-2-16							

* uvedené hodnoty jsou platné při plném zatížení zdroje

Varování

Přístroj je konstruován pro připojení do 1-fázové sítě střídavého napětí a musí být instalován v souladu s předpisy a normami platnými v dané zemi. Připojení musí být provedeno na základě údajů uvedených v tomto návodu. Instalaci, připojení, nastavení a obsluhu může provádět pouze osoba s odpovídající elektrotechnickou kvalifikací, která se dokonale seznámila s tímto návodem a funkcí přístroje. Pro správnou ochranu přístroje musí být předřazen odpovídající jistič prvek. Před zahájením instalace se bezpečně ujistěte, že zařízení není pod napětím a hlavní vypínač je v poloze "VYPNUTO". Neinstalujte přístroj ke zdrojům nadměrného elektromagnetického rušení. Správnou instalací přístroje zajistíte dokonalou cirkulaci vzduchu tak, aby při trvalém provozu a vyšší okolní teplotě nebyla překročena maximální dovolená pracovní teplota přístroje. Pro instalaci a nastavení použijte šroubovák šíře cca 2 mm. Mějte na paměti, že se jedná o plně elektronický přístroj a podle toho také k montáži přistupujte. Bezproblémová funkce přístroje je také závislá na předchozím způsobu transportu, skladování a zacházení. Pokud objevíte jakékoliv známky poškození, deformace, nefunkčnosti nebo chybějící díl, neinstalujte tento přístroj a reklamujte ho u prodejce. Výrobek je možné po ukončení životnosti demontovat, recyklovat, případně uložit na zabezpečenou skládku.